

Passo a Passo



Um guia prático para a melhor utilização dos perfis de alumínio

Um Passo a Passo Ilustrativo

Com fotos e explicações de corte e montagem

Passo a Passo

Perfis utilizados

SP - 040

Material Necessário



1) Identificar Perfis



2) Marcação para corte 45°



Passo a Passo

Perfis utilizados

SP - 026 e SP - 077

Material Necessário



1) Identificar Perfis



SP - 077

SP - 026

2) Marcação para corte 45°



3) Fazer o Furo de fixação fora do centro para prender a esquadreta



4) Furação e Escareação



5) Encaixe da Esquadreta



6) Canto Montado ângulo



Passo a Passo

Perfis utilizados

SP - 076 e SP - 1036

1) Identificar Perfis



SP - 1036

2) Marcação para corte 45°



3) Corte correto



4) Corte Errado



5) Marcar Furação



6) Fazer o Furo de fixação
fora do centro
para prender a esquadreta



7) Furação e Escareação



8) Canto Montado ângulo 1



9) Canto Montado ângulo 2



Passo a Passo

Perfis utilizados

SP - 077

1) Identificar Perfil



2) Marcação e corte 45°



3) Marcação do furo para fixar



4) Fazer o Furo de fixação
fora do centro
para prender a esquadreta



5) Furação e Escareação



6) Encaixe da Esquadreta



7) Fixação da Esquadreta



8) Esquadreta fixada



9) Canto Montado ângulo 1



10) Canto Montado ângulo 2



Passo a Passo

Perfis utilizados

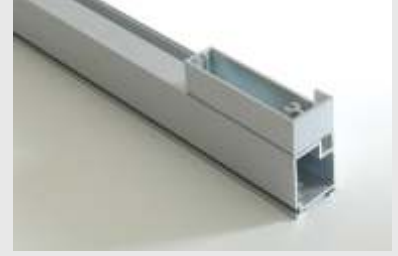
SP - 081 e SP - 0111



Passo a Passo

Perfis utilizados

SP - 082 e SP - 0111



SP - 082

SP - 111

Passo a Passo

Perfis utilizados

SP - 083 e SP - 0111



Passo a Passo

SP - 102
SP - 103
SP - 104
SP - 105

Perfis utilizados



Passo a Passo

Perfis utilizados

SP - 128



Passo a Passo

Perfis utilizados

SP - 132 e SP - 0179



Passo a Passo

Perfis utilizados

SP - 169 e SP - 2163



Passo a Passo

Perfis utilizados

SP - 180 e SP - 1036



Passo a Passo

Perfis utilizados SP - 1849, SP - 1850 e SP - 2215



Passo a Passo

Perfis utilizados SP - 1850, SP - 1851 e SP - 1852

Material Necessário



Passo a Passo

Perfis utilizados

SP - 3528

1) Identificar Perfil



SP - 3528

2) Marcação e corte 45°



3) Marcação do furo para fixar



4) Fazer o Furo de fixação fora do centro para prender a esquadreta



5) Furação e Escareação



6) Encaixe da Esquadreta



7) Fixação da Esquadreta



8) Esquadreta fixada



9) Canto Montado

